

Catalogue de formation petite enfance 2025

Nature - Bien-être - Développement de l'enfant

2 EASY Petite enfance

Qui sommes-nous ?

2 EASY Petite enfance"est né d'une rencontre entre 2 EASY, centre de formations linguistiques depuis 14 ans, et Marina LEMARIÉ experte petite enfance depuis 25 ans.

Depuis 2021, nous proposons des formations sur cette thématique pour vos équipes en crèches, en micro-crèches et jardins d'enfants.

Notre offre

- Des programmes conçus de A à Z par des formatrices passionnées et impliquées.
- Des journées au goût de nature et de bien-être, alliant pédagogie, savoir-faire et savoir-être.
- De nombreuses thématiques, en lien avec l'évolution de vos projets pédagogiques.
- Des formations inter et intra-entreprises sur un ou deux jours pour répondre au mieux à vos attentes.

Nos formatrices se déplacent dans **toute la France !**

99,22%



de satisfaction moyenne basée sur 206 réponses en 2024

THÉMATIQUE N°1

NATURE



L'expérimentation libre : le modèle scandinave

Objectifs pédagogiques

- Déterminer les fondements sur lesquels reposent l'approche de l'éducation scandinave
- Analyser le quotidien des enfants des pays nordiques et comment intégrer l'approche scandinave dans la structure d'accueil
- Etudier l'impact de l'expérimentation, de la liberté de mouvement, du principe d'affordance, des jeux à risques et de la nature dans le développement du jeune enfant
- Enrichir ses pratiques professionnelles en adoptant les pratiques de l'éducation scandinave
- Aménager stratégiquement les espaces extérieurs de la crèche en équipe

Programme

- Accueil et présentation
- Avant-propos sur la politique et la culture Danoise
- Découverte du modèle d'éducation scandinave
- Vivre au quotidien dehors
- L'intérêt de l'expérimentation, du jeu libre, de la liberté de mouvement et des jeux à risques dans le développement du jeune enfant
- Découvertes et propositions de supports de jeu et d'activités en lien avec la nature.

Méthodes et outils pédagogiques

- Apports théoriques
- Supports visuels
- Ateliers de réflexion et travaux en groupes
- Mise en place concrète

Modalités d'évaluation

- Questionnaire d'auto-évaluation et de recueil des attentes avant la formation
- Questionnaire d'évaluation en fin de formation
- Questionnaire de satisfaction

Pré-requis

Aucun

Formateur

Formatrice experte Petite Enfance

Public concerné

Les professionnels de la Petite Enfance

Délais d'accès

30 jours ouvrés minimum



7 heures



Nous consulter

La biocrècheophilie : inviter la nature en crèche

Objectifs pédagogiques

- Sensibiliser l'équipe pédagogique à l'approche biophilique
- Stimuler la créativité des enfants à travers des activités sensorielles basées sur la nature :
- Aménager un environnement naturel en crèche

Programme

Découverte du concept de biophilie

- Définition de biophilie
- Les bienfaits de l'approche biophilique sur l'individu

Comprendre les fondements de la biophilie

- Découvertes des 14 principes de la biophilie d'après le rapport d'étude de Terrapin Bright Green
- Compréhension de chacun des principes ; exercices d'expériences sensorielles
- Exercices de sensibilisation en extérieur

La biocrècheophilie

- Définition et appropriation du terme
- Faire entrer la nature dans la crèche : exercice de réflexion

Concrétisation du concept de biophilie

- S'approprier les outils "nature" proposés et en créer d'autres
- Développer sa créativité et être force de proposition en EAJE
- Adopter la philosophie de la biocrècheophilie à la crèche.

Méthodes et outils pédagogiques

- Apports théoriques
- Supports visuels
- Ateliers de réflexion et travaux en groupes
- Mise en place concrète

Modalités d'évaluation

- Questionnaire d'auto-évaluation et de recueil des attentes avant la formation
- Questionnaire d'évaluation en fin de formation
- Questionnaire de satisfaction

Pré-requis

Aucun

Formateur

Formatrice experte Petite Enfance

Public concerné

Les professionnels de la Petite Enfance

Délais d'accès

30 jours ouvrés minimum



7 heures



Nous consulter

Jouer sans jouets

Objectifs pédagogiques

- Comprendre concrètement l'intérêt du jeu chez l'enfant et les bienfaits des véritables découvertes initiées par ce que l'on appelle le jeu.
- Être en capacité de "détecter" les meilleurs supports d'expérimentation libre.
- Développer sa créativité pour faire des propositions alléchantes au jeune enfant.

Programme

- L'intérêt du jeu pour l'enfant et la libre expérimentation pour jouer : l'enfant acteur et auteur de son jeu
- La notion d'affordance au service du tout-petit et les fonctions exécutives
- Caractéristiques du jeu sans jouets et intérêt pour le jeune enfant
- Critères de choix des meilleurs supports de jeu ;
- Présentation de supports de jeu qui ne sont pas des jouets et réflexion autour de ces propositions.
- Comprendre l'impact du jeu sans jouets sur le développement des connexions cérébrales du jeune enfant (notions de neurosciences)
- Sensibiliser les familles, favoriser leur implication et leur participation active à un projet de non-consommation autour du jeu
- Atelier d'expérience sensorielle : détournement d'objets et d'éléments naturels pour explorer et découvrir son environnement quand on est enfant
- Alternatives et idées de jeu et d'activités à proposer en crèche
- Éléments d'aménagement de l'espace pour la création de coins de jeu équipés sans jouets

Méthodes et outils pédagogiques

- Apports théoriques
- Supports visuels
- Ateliers de réflexion et travaux en groupes
- Mise en place concrète

Modalités d'évaluation

- Questionnaire d'auto-évaluation et de recueil des attentes avant la formation
- Questionnaire d'évaluation en fin de formation
- Questionnaire de satisfaction

Pré-requis

Aucun

Formateur


Formatrice experte Petite Enfance


Public concerné

Les professionnels de la Petite Enfance

Délais d'accès

30 jours ouvrés minimum

 7 heures

 Nous consulter

THÉMATIQUE N°2

BIEN-ÊTRE



Destination bien être

Objectifs pédagogiques

- Acquérir les techniques de base de la sophrologie pour aider à gérer son stress et ses émotions négatives de façon à accompagner les enfants dans une pleine sécurité affective
- Prendre conscience de la relation corps et esprit et comment cela affecte nos relations avec les enfants
- Utiliser les outils simples auprès des enfants pour un retour au calme
- Appréhender, accepter, gérer les situations difficiles positivement pour créer un environnement sécurisant pour les enfants

Programme

- Accueil et présentation
- Définition de la sophrologie
- Importance de la respiration
- Comprendre le stress, ses effets, ses manifestations et comment s'en prémunir
- Expérimenter les outils de sophrologie pour mieux gérer son stress, retrouver bien être, sérénité et harmonie entre le corps et l'esprit
- Expérimenter les outils de sophrologie adaptés aux jeunes enfants
- Différents échanges autour des pratiques.

Méthodes et outils pédagogiques

- Apports théoriques
- Supports visuels
- Ateliers de réflexion et travaux en groupes
- Mise en place concrète

Modalités d'évaluation

- Questionnaire d'auto-évaluation et de recueil des attentes avant la formation
- Questionnaire d'évaluation en fin de formation
- Questionnaire de satisfaction

Pré-requis

Aucun

Formateur

Formatrice experte Petite Enfance

Public concerné

Les professionnels de la Petite Enfance

Délais d'accès

30 jours ouvrés minimum



7 heures



Nous consulter

Passeport pour l'optimisme

Objectifs pédagogiques

- Définir le bien-être et l'optimisme et leur donner du sens.
- Repérer les petits bonheurs et s'en inspirer pour en créer soi-même
- Accroître la qualité de l'accueil des enfants par le bien-être
- Déjouer nos automatismes pour aller vers l'efficacité de la communication grâce à des outils concrets pour progresser dans ses relations en équipe, auprès des enfants et envers les parents

Programme

- Définir l'optimisme et lui donner du sens
- Comprendre pourquoi la crèche a particulièrement besoin que l'on allume "la petite veilleuse" qui nous permet de voir les petits bonheurs
- Permettre de prendre de la distance et de la hauteur face aux pensées négatives, à la lassitude, aux problématiques et pouvoir rayer les plaintes et se relier au plaisir de travailler quand celui-ci flanche
- Développer chez chacun d'entre nous une vision positive des situations, des attitudes des enfants, collègues et parents en entrant dans le pays de l'optimisme, pour prendre les choses du bon côté.
- Découvrir ensemble comment un professionnel optimiste voit la crèche
- Loin des clichés, percevoir la force de l'enthousiasme, du bien-être et du savoir-être sur son lieu de travail et savoir s'en saisir.
- Partager et mettre en place des outils concrets, constructeurs de la pensée positive en crèche.

Méthodes et outils pédagogiques

- Apports théoriques
- Supports visuels
- Ateliers de réflexion et travaux en groupes
- Mise en place concrète

Modalités d'évaluation

- Questionnaire d'auto-évaluation et de recueil des attentes avant la formation
- Questionnaire d'évaluation en fin de formation
- Questionnaire de satisfaction

Pré-requis

Aucun

Formateur

Formatrice experte Petite Enfance

Public concerné

Les professionnels de la Petite Enfance

Délais d'accès

30 jours ouvrés minimum



7 heures



Nous consulter

Relax'môme

Objectifs pédagogiques

- Comprendre les bienfaits de chaque méthode afin d'adapter la pratique des techniques selon l'âge des enfants.
- Connaître les différentes techniques de relaxation : massage-détente, yoga, réflexologie et méditation
- Intégrer, mémoriser et appliquer les enchainements de gestes de relaxation
- Mettre en place un cadre sécurisant et accueillant pour proposer un atelier de relaxation
- Concevoir et animer un temps de relaxation adapté à l'âge de l'enfant
- Créer des outils permettant l'animation d'ateliers ludiques de relaxation chez les enfants plus grands

Programme

- Comprendre l'origine et les bienfaits des massages-détente, de la réflexologie, du yoga et de la méditation
- Connaître une liste de règles d'aménagement et de choix du matériel afin de proposer un cadre sécurisant pour l'enfant
- Se familiariser avec un enchainement de technique afin de pratiquer une relaxation par le toucher sur tout le corps de l'enfant
- Adapter les techniques apprises en lien avec les capacités et les besoins de l'enfant à partir de 3 mois
- Préparer et animer un atelier ludique adapté à tous les âges

Méthodes et outils pédagogiques

- Apports théoriques
- Supports visuels
- Ateliers de réflexion et travaux en groupes
- Mise en place concrète

Modalités d'évaluation

- Questionnaire d'auto-évaluation et de recueil des attentes avant la formation
- Questionnaire d'évaluation en fin de formation
- Questionnaire de satisfaction

Pré-requis

Aucun

Formateur

Formatrice experte Petite Enfance

Public concerné

Les professionnels de la Petite Enfance

Délais d'accès

30 jours ouvrés minimum



7 heures



Nous consulter

THÉMATIQUE N°3

DÉVELOPPEMENT DE L'ENFANT



La libre exploration inspirée de l'itinérance ludique en EAJE

Objectifs pédagogiques

- Être capable de proposer des activités d'éveil en fonction de l'âge et des compétences de l'enfant.
- Adopter un positionnement professionnel favorisant le jeu libre chez l'enfant
- Être en capacité de mettre en place la pédagogie d'itinérance ludique en EAJE

Programme

- L'importance du jeu dans le développement de l'enfant
- Rôle du professionnel dans le jeu de l'enfant
- L'apport des neurosciences dans le développement de l'enfant
- Présentation de la pédagogie d'itinérance ludique
- Les grands principes de la pédagogie d'itinérance ludique
- Réflexion sur l'aménagement des espaces et la mise en place de cette pédagogie au sein d'un EAJE.

Méthodes et outils pédagogiques

- Apports théoriques
- Supports visuels
- Ateliers de réflexion et travaux en groupes
- Mise en place concrète

Modalités d'évaluation

- Questionnaire d'auto-évaluation et de recueil des attentes avant la formation
- Questionnaire d'évaluation en fin de formation
- Questionnaire de satisfaction

Pré-requis

Aucun

Formateur

Formatrice experte Petite Enfance

Public concerné

Les professionnels de la Petite Enfance

Délais d'accès

30 jours ouvrés minimum



7 heures



Nous consulter

Dans la tête des mêmes

Objectifs pédagogiques

- Définir les principes des neurosciences
- Identifier les émotions des enfants afin de déterminer leur impact sur leur comportement grâce aux neurosciences
- Définir l'impact des neurosciences sur les pratiques des professionnelles de la petite enfance
- Adapter le rôle et les pratiques des professionnelles afin d'accompagner le développement de l'enfant
- Adopter des valeurs éducatives basées sur la compassion et l'empathie pour stimuler la maturation du cerveau de l'enfant

Programme

- Les fondamentaux des neurosciences à connaître
- Les neurosciences cognitives et affectives selon Catherine Gueguen
- Le développement du cerveau de l'enfant : les neurones miroir
- L'intelligence émotionnelle et neurosciences
- Les émotions : l'importance de la régulation émotionnelle
- Le rôle des différentes hormones sur le comportement de l'enfant et le développement de son cerveau
- Les éléments néfastes ou favorables à la maturation cérébrale
- Adapter sa posture professionnelle au quotidien pour aider à la maturation du cerveau de l'enfant

Méthodes et outils pédagogiques

- Apports théoriques
- Supports visuels
- Ateliers de réflexion et travaux en groupes
- Mise en place concrète

Modalités d'évaluation

- Questionnaire d'auto-évaluation et de recueil des attentes avant la formation
- Questionnaire d'évaluation en fin de formation
- Questionnaire de satisfaction

Pré-requis

Aucun

Formateur

Formatrice experte Petite Enfance

Public concerné

Les professionnels de la Petite Enfance

Délais d'accès

30 jours ouverts minimum



7 heures



Nous consulter

Mes premiers mots en signe

Objectifs pédagogiques

- Définir le processus entre la communication gestuelle associée à la parole
- Associer la communication gestuelle à un accompagnement bienveillant au développement du langage chez l'enfant
- Découvrir et s'appropriier les signes utiles au quotidien permettant à l'enfant d'exprimer ses besoins et ressentis
- Dynamiser la pratique de la communication gestuelle
- Inscrire la pratique dans le quotidien des professionnelles de la petite enfance
- Pérenniser et/renouveler les outils de la communication gestuelle

Programme

- Concept et historique de la communication gestuelle associée à la parole
- Les grandes étapes du développement du langage chez l'enfant
- Les bienfaits de la pratique de la communication gestuelle
- Découvrir et retenir les premiers signes pour débiter
- Connaître les différents outils facilitant l'apprentissage de nouveaux signes

Méthodes et outils pédagogiques

- Apports théoriques
- Supports visuels
- Ateliers de réflexion et travaux en groupes
- Mise en place concrète

Modalités d'évaluation

- Questionnaire d'auto-évaluation et de recueil des attentes avant la formation
- Questionnaire d'évaluation en fin de formation
- Questionnaire de satisfaction

Pré-requis

Aucun

Formateur

Formatrice experte Petite Enfance

Public concerné

Les professionnels de la Petite Enfance

Délais d'accès

30 jours ouvrés minimum



7 heures



Nous consulter

THÉMATIQUE N°4

AMÉNAGEMENT DE L'ESPACE



Aménager l'espace en EAJE pour améliorer l'apprentissage des jeunes enfants

Objectifs pédagogiques

- Analyser l'environnement actuel de l'espace grâce à des supports de référence
- Déterminer les besoins des utilisateurs (professionnels et enfants) afin d'améliorer l'expérience de chacun au sein de l'EAJE
- Définir des axes d'amélioration afin de favoriser le développement cognitif et psychologique de l'enfant
- Mettre en place une démarche de mise en œuvre en suivant une méthode de découpage en zone
- Structurer l'espace afin de recréer un espace qui favorise le jeu en respectant les principes de l'itinérance ludique et l'expérimentation libre

Programme

- Définition de l'espace
- Travail sur les qualités de l'espace, le terme d'affordance, le concept d'itinérance ludique, et d'expérimentation libre.
- Découvrir l'intérêt de la mise en place du cadre ludique et savoir le mettre en place concrètement dans l'aménagement de l'espace.
- Recommandations.
- S'initier à la typologie des espaces de jeu d'après les travaux de Piaget.
- Réalisation et mise en œuvre sur le terrain.

Méthodes et outils pédagogiques

- Apports théoriques
- Supports visuels
- Ateliers de réflexion et travaux en groupes
- Mise en place concrète

Modalités d'évaluation

- Questionnaire d'auto-évaluation et de recueil des attentes avant la formation
- Questionnaire d'évaluation en fin de formation
- Questionnaire de satisfaction
- Exercice de conception et réalisation de l'aménagement d'une pièce de leur structure d'accueil, à l'aide des notions et des outils recueillis.

Pré-requis

Aucun

Formateur


Formatrice experte Petite Enfance

Public concerné

Les professionnels de la Petite Enfance

Délais d'accès

30 jours ouvrés minimum

 8 heures

 Nous consulter

THÉMATIQUE N°5

ANALYSE DE LA PRATIQUE PROFESSIONNELLE



Manager et impliquer son équipe

Objectifs pédagogiques

- Mieux vous connaître en tant que manager pour mieux vous affirmer
- Développer votre capacité à communiquer pour motiver
- Impliquer votre équipe et entretenir avec elle des relations constructives

Programme

Définir son propre style de management - 1 jour

- Les différents styles de managers et leurs qualités
- Les missions du manager (Animer, Gérer, Développer, Diriger, ...)
- Le partage de sa vision et de ses valeurs grâce à l'assertivité
- La création et le maintien de la motivation de vos collaborateurs (les facteurs de motivation, d'insatisfaction, les ingrédients de la motivation,...)
- Un préalable à la motivation : la réussite de son recrutement (rappel des étapes du recrutement, ...)

Savoir transmettre des messages – 1 jour

- Le management c'est de la communication (les canaux de la communication, les impacts, utiliser l'écoute active,...)
- La transmission d'une consigne (bon émetteur, ...)
- La délégation (comment, les objectifs, ...)
- Les messages contraignants
- L'accueil d'une critique, la présentation d'un refus

Gérer les relations – 1 jour

- Le travail d'équipe (les qualités d'une bonne équipe, les obstacles au travail d'équipe, ...)
- La gestion de ses émotions

Méthodes et outils pédagogiques

- Apports théoriques
- Supports visuels
- Ateliers de réflexion et travaux en groupes
- Mise en place concrète

Modalités d'évaluation

- Questionnaire d'auto-évaluation et de recueil des attentes avant la formation
- Questionnaire d'évaluation en fin de formation
- Questionnaire de satisfaction

Pré-requis

Aucun

Formateur

Formatrice experte Petite Enfance

Public concerné

Les professionnels de la Petite Enfance

Délais d'accès

30 jours ouvrés minimum



7 heures



Nous consulter

Améliorer sa communication interpersonnelle et favoriser les relations avec la famille

Objectifs pédagogiques

- Comprendre les mutations des activités et des postures professionnelles, notamment en lien avec la Charte nationale de l'accueil du jeune enfant.
- Améliorer la qualité de l'accueil des enfants, des parents et des familles dans le cadre de l'évolution des pratiques professionnelles.
- Appliquer les principes de bienveillance, d'écoute active et de respect dans les interactions avec les familles et les enfants.
- Accompagner les parents dans leur rôle éducatif en intégrant une co-construction des pratiques et des échanges au sein des structures d'accueil.
- Mettre en place des actions concrètes d'accompagnement des familles, en prenant en compte les nouvelles attentes et les transformations sociétales.

Programme

- Introduction : Les mutations des activités dans le secteur de la petite enfance et la Charte nationale de l'accueil du jeune enfant
- Module 2 : Accompagner les parents dans leur rôle éducatif : vers une co-éducation
- Module 3 : La communication positive et l'écoute active avec les familles
- Module 4 : Les évolutions des pratiques professionnelles : intégrer les attentes des familles dans l'accueil
- Module 5 : Vers une amélioration continue de la qualité d'accueil dans les structures de petite enfance

Méthodes et outils pédagogiques

- Apports théoriques
- Supports visuels
- Ateliers de réflexion et travaux en groupes
- Mise en place concrète

Modalités d'évaluation

- Questionnaire d'auto-évaluation et de recueil des attentes avant la formation
- Questionnaire d'évaluation en fin de formation
- Questionnaire de satisfaction

Pré-requis

Aucun

Formateur

Formatrice experte Petite Enfance

Public concerné

Les professionnels de la Petite Enfance

Délais d'accès

30 jours ouvrés minimum

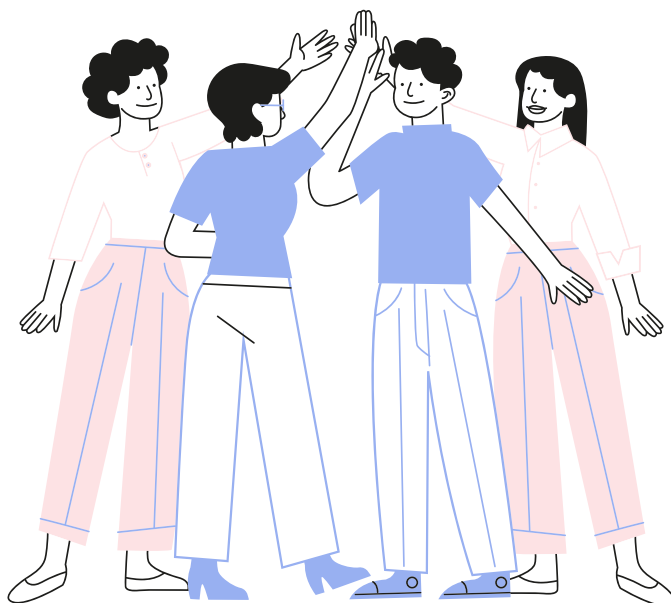


10 heures



Nous consulter

La plupart de nos formations peuvent être dispensées dans vos locaux pour votre équipe avec un parcours personnalisé ou en dans nos locaux avec des professionnels de crèches différentes afin de partager vos expériences.



Tarifs

Inter-crèche : **300€ net de TVA** par jour et par personne

Intra-crèche : nous consulter pour établir un devis adapté à vos besoins

2 EASY Petite Enfance est certifié QUALIOPi - certificat n°01512.

Les coûts pédagogiques de nos prestations en intra-entreprise comme en inter-entreprise peuvent être tout ou partie financés par votre OPCO (Uniformation, OPCO EP, CPNEF etc.) en fonction de leurs barèmes de prise en charge.

Toutes nos formations sont accessibles aux personnes en situation de handicap — cognitif, sensoriel, psychologique ou physique.

Vous pouvez consulter notre référente handicap au 04 77 35 41 41 ou à l'adresse mail : c.bachelier@2easy.fr



 **RÉPUBLIQUE FRANÇAISE**

La certification qualité a été délivrée au titre de la ou des catégories d'actions suivantes: **Actions de formation**



2 easy formations
46 rue de la Télématique
42000 Saint-Etienne
04.77.35.41.41
c.bachelier@2easy.fr

Elles nous font confiance

Merci pour votre joie de vivre et merci de nous avoir apporté toutes vos connaissances. **Juliette**

Formatrice qui a su être à notre écoute. Marina est pleine de conseils et de créativité qu'elle nous transmet. **Marie**

Super formatrice, passionnée et qui nous a beaucoup apporté. Nous avons plein de super idées pour notre crèche. Merci pour cette belle journée. **Marlène**

Merci pour toutes ces idées, pour nous donner envie de changer les choses. **Virginie**

La présentation est très bien faite et très pertinente. La formatrice connaît bien son sujet. Merci beaucoup. **Annick**

Très compétente, à l'écoute, passionnée par son métier et par les enfants, le transmet parfaitement lors de la formation. **Nina**

Très souriante et très à l'écoute des besoins de chacune. Bonne formation qui permet de se relaxer. **Solène**



Micro-Crèche
Les Petits Canous

